

MAITRE D’OUVRAGE  
 Conseil Général des Pyrénées  
 Atlantiques

Année :  
 2012-2013

EQUIPE :  
 Cap Terre  
 BETOM Ingénierie

PRINCIPALES COMPETENCES  
 MOBILISEES :  
 Environnement

Infrastructures routières

Paysage

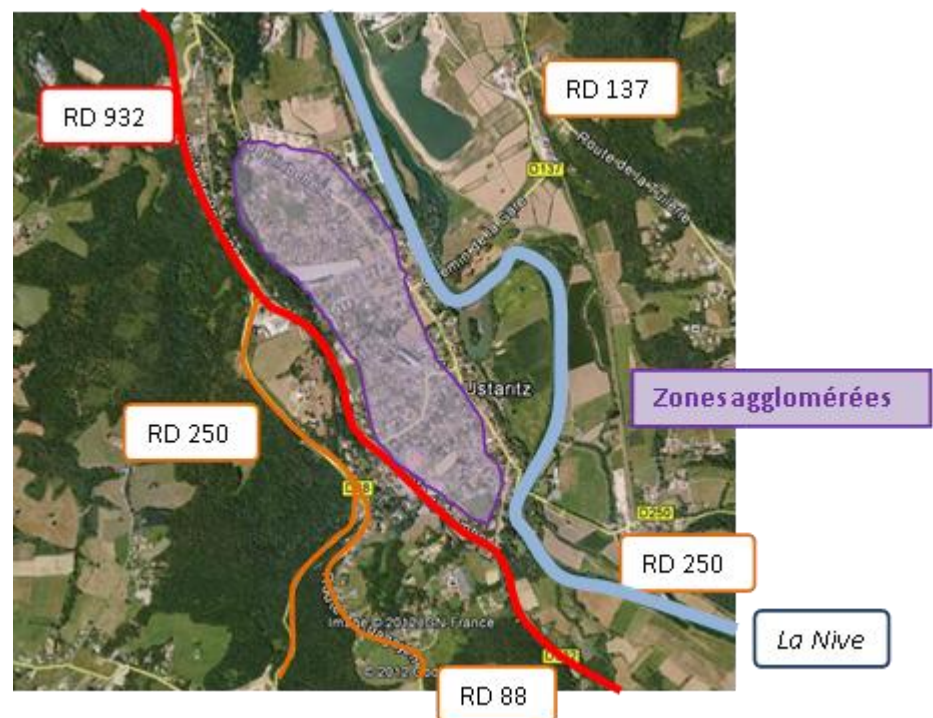
Urbanisme

**Analyser l’ensemble des contraintes environnementales, humaines, et routières, pour déterminer la pertinence et le tracé d’un contournement routier d’Ustaritz et en estimer la faisabilité technique et financière**

Le Conseil Général des Pyrénées Atlantiques a confié à Cap Terre et Betom Ingénierie l’étude de faisabilité d’une déviation routière d’Ustaritz.

Notre analyse concerne différents types d’enjeux :

- Des enjeux environnementaux : milieux naturels sensibles, bruit, paysage ;
- Des enjeux humains : analyse des données démographique, des projets de développement des communes, dynamique locale ;
- Des enjeux de géométrie et de sécurité routière.



Une analyse fine de la circulation routière et une simulation des trafics futurs est menée en parallèle par notre partenaire Betom Ingénierie. Un diagnostic de sécurité routière est également réalisé.

A l’issue de ces études de diagnostic, en partenariat avec Betom Ingénierie pour le volet routier, nous proposons **plusieurs fuseaux** de passage puis des **variantes** de tracé, avec analyse pour chacune de leur **efficacité sur la répartition des déplacements**, les éventuels **reports de flux**, et les conditions de **sécurité**, niveau de service, etc. La **faisabilité technique** des partis d’aménagement est également évaluée avec identification des zones nécessitant des dispositions techniques particulières. Cette approche s’accompagne d’une **évaluation financière** des différents partis d’aménagement.